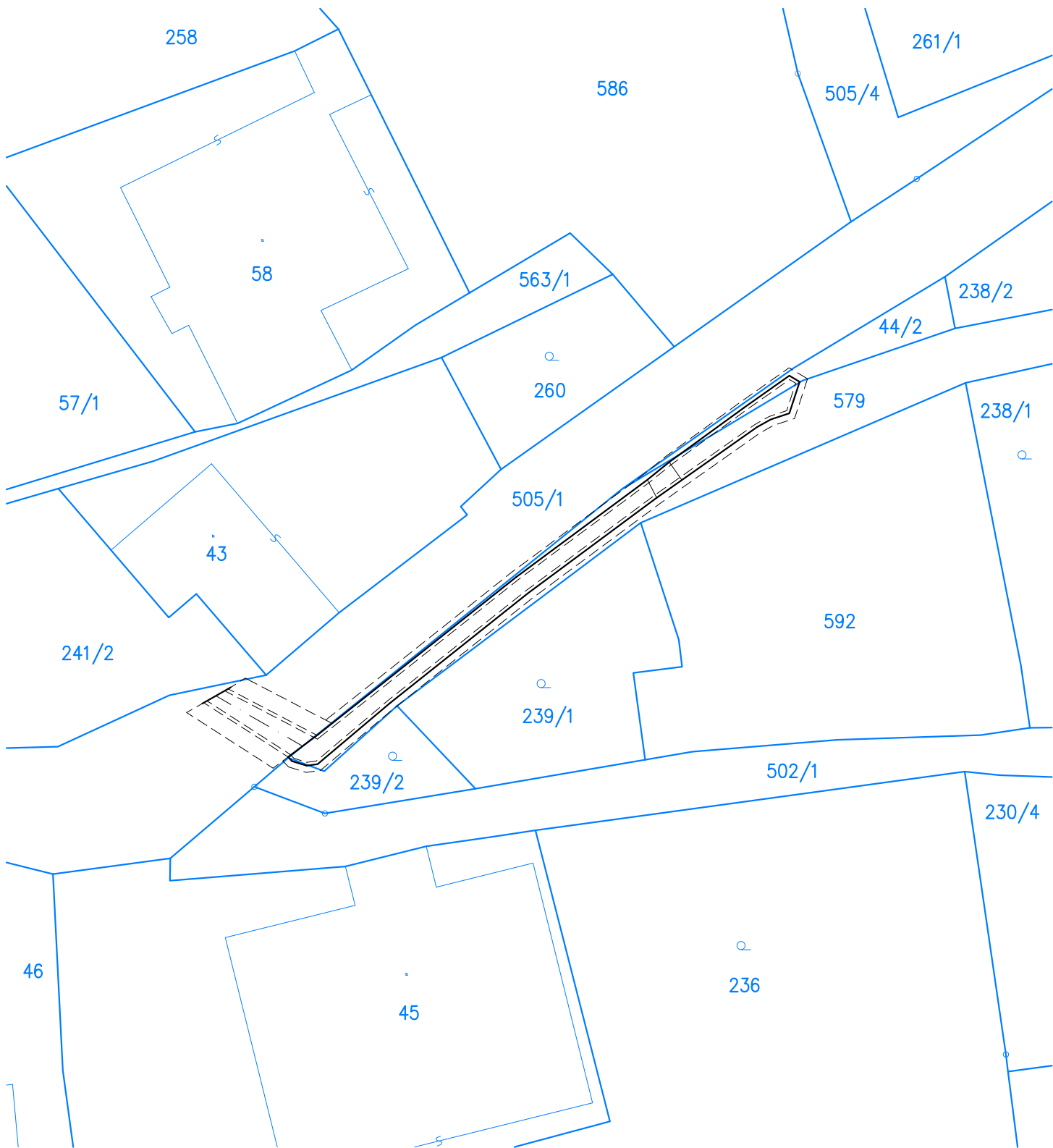
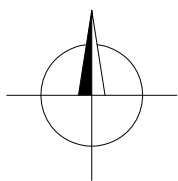


OPRAVA OPĚRNÝCH ZDÍ PODÉL POTOKA A
PROPUSTKU POD KOMUNIKACÍ U ČP. 78 DOLNÍ ŽLEB

M 1:250



OPRAVA OPĚRNÝCH ZDÍ PODÉL POTOKA A PROPUSTKU POD KOMUNIKACÍ U ČP. 78 DOLNÍ ŽLEB		
SO	KATASTRÁLNÍ ÚZEMÍ	PARCELY
207	DOLNÍ ŽLEB	44/2, 239/2, 505/1, 579

INVESTOR

STATUTÁRNÍ MĚSTO DĚČÍN

Mírové nám. 1175/5, 405 38 Děčín IV

STAVBA

OPRAVA OPĚRNÝCH ZDÍ PODÉL POTOKA
A PROPUSTKU POD KOMUNIKACÍ
U ČP. 78 DOLNÍ ŽLEB

S.A.W. CONSULTING s.r.o.

Pražná 2324, 407 47 Varnsdorf

středisko UL: Božtěšická 216/34, 400 01 Ústí n. L.

web: www.sawconsulting.cz

e-mail: info@sawconsulting.cz

VYPRACOVAL	ZODPOVĚDNÝ PROJEKTANT	TECHNICKÁ KONTROLA	INVESTOR	STATUT. MĚSTO DĚČÍN
ZLATA BRADÁČOVÁ , DIS.	JAROSLAV ZAVADIL, DIS.	ING. LIBOR VYKOUKAL	ZAKÁZKOVÉ ČÍSLO	2021-037
			DATUM	11/2021
			STUPEŇ	TP
			MĚŘÍTKO	1:250
PŘÍLOHA	KATASTRÁLNÍ SITUAČNÍ VÝKRES		Č. PŘÍLOHY	PARÉ
			C.2	